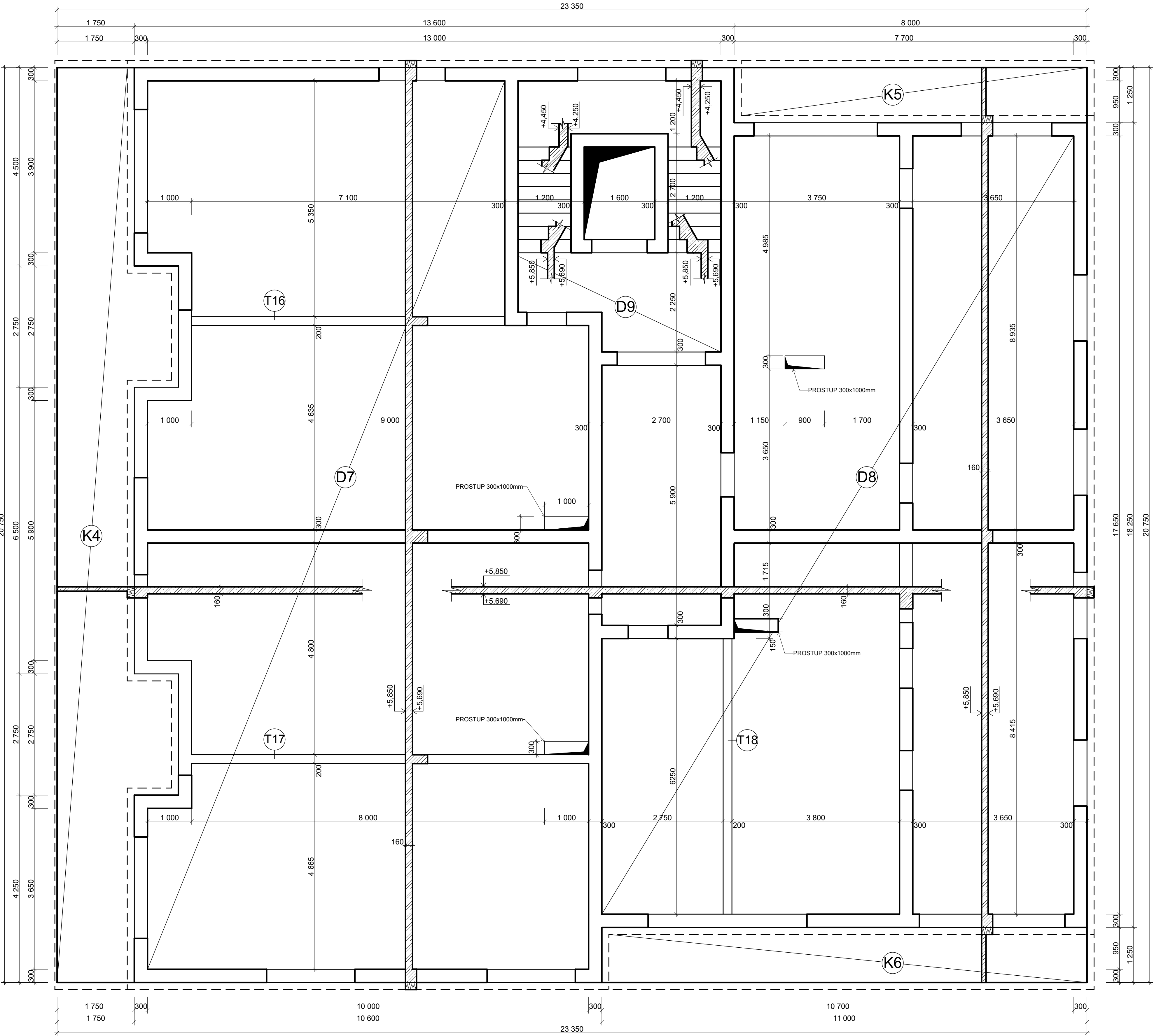


VÝKRES TVARU STROPU 2NP



LEGENDA MATERIÁLU:

- ŽELEZOBETON: BETON C 25/30 S OCEL. B 550 B
- TEPELNÁ MINERÁLNÍ IZOLACE
ISOVER TF Profi 160 mm

LEGENDA PRVKŮ:

- D7 ŽELEZOBETONOVÁ DESTA TL. 150mm
- D8 ŽELEZOBETONOVÁ DESKA TL. 150mm
- D9 ŽELEZOBETONOVÁ DESKA TL. 150mm
- T16 ŽELEZOBETONOVÝ TRÁM 500x200mm
- T17 ŽELEZOBETONOVÝ TRÁM 500x200mm
- T18 ŽELEZOBETONOVÝ TRÁM 500x200mm
- K4 ŽELEZOBETONOVÁ DESKA TL. 160mm - KONZOLOVÁ
- K5 ŽELEZOBETONOVÁ DESKA TL. 160mm - KONZOLOVÁ
- K6 ŽELEZOBETONOVÁ DESKA TL. 160mm - KONZOLOVÁ

LEGENDA GRAFICKÉHO ŘEŠENÍ:

POLOHA ZATEPLOVACÍHO SYSTÉMU A FASÁDNÍHO OBKLADU

PŘEDBĚŽNÝ NÁVRH ROZMĚRŮ:

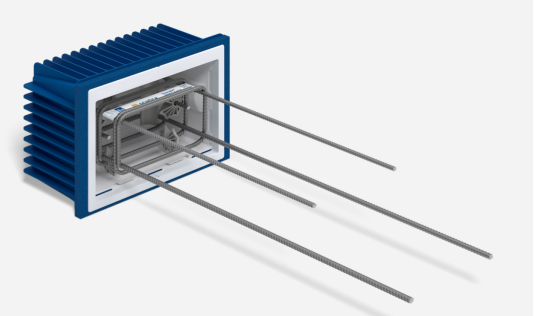
Orientační rozměry železobetonových prvků pro pozemní stavby

Desky	Výška desky	Minimální výška
desky působící v jednom směru:		
prostě uložené	$h = L/25 - L/20$	60 mm ... pro $L \leq 1$ m
spojité nebo vetknuté	$h = L/35 - L/30$	70 mm ... pro $1 < L \leq 1.5$ m
konzolové plíštělky	$h = L/14$	80 mm ... pro $L > 1.5$ m
konzolové namáhané pohyblivým zatížením	$h = L/10$	

VOLÍM VÝŠKU TLOUŠŤKU DESKY 160mm Z DŮVODU POUŽITÍ ISO NOSNÍKŮ

MONOLITICKÁ KONSTRUKCE SCHODIŠTĚ ULOŽENA DO AKUSTICKÝCH OBVODOVÝCH STĚN
A AKUSTICKÝCH KAPES Schöck Tronsole

AKUSTICKÁ KAPSA Schöck Tronsole:



BETON C25/30
OCEL B550B

0,000=459,000m.n.m.
SOÚRADNICOVÝ SYSTÉM JTSK VÝŠKOVÝ SYSTÉM Bpv

PŘEDMĚT	BAKALÁŘSKÁ PRÁCE	
VYPRACOVAL	DANIEL ČERNÝ	
KONTROLOVAL	Ing. TOMÁŠ PETŘÍČEK Ph.D.	
STAVEBNÍK	Černé sálby s.r.o.	
MÍSTO STAVBY	p. č. st. 185/1, p. č. st. 184/1, p. č. st. 183/1, p. č. st. 183/2, p. č. st. 183/3, p. č. st. 182/1, p. č. p. 244/2, p. č. p. 244/3, p. č. p. 244/6 k.ú. Milevsko	FORMÁT A1-8x44
NÁZEV STAVBY	Novostavba bytového domu Milevsko	
STAVEBNÍ OBJEKT	BYTOVÝ DŮM	
ČÁST		
OBSAH:	VÝKRES TVARU STROPU 2NP	STUPEŇ PD DPS
		MEŘÍTKO 1:50
		Č. VÝKRESU D.1.2.4

